

STUDIO GEOLOGICO
Dot. Geol. DANIELE CALVI
 Indagini geognostiche geofisiche e geotecniche - Studi geologici territoriali
 VIA ANTONIO GRAMSCI, 22 - 27049 STRADELLA (PV) - tel. +39 0385 49034
 geocalvi@gmail.com

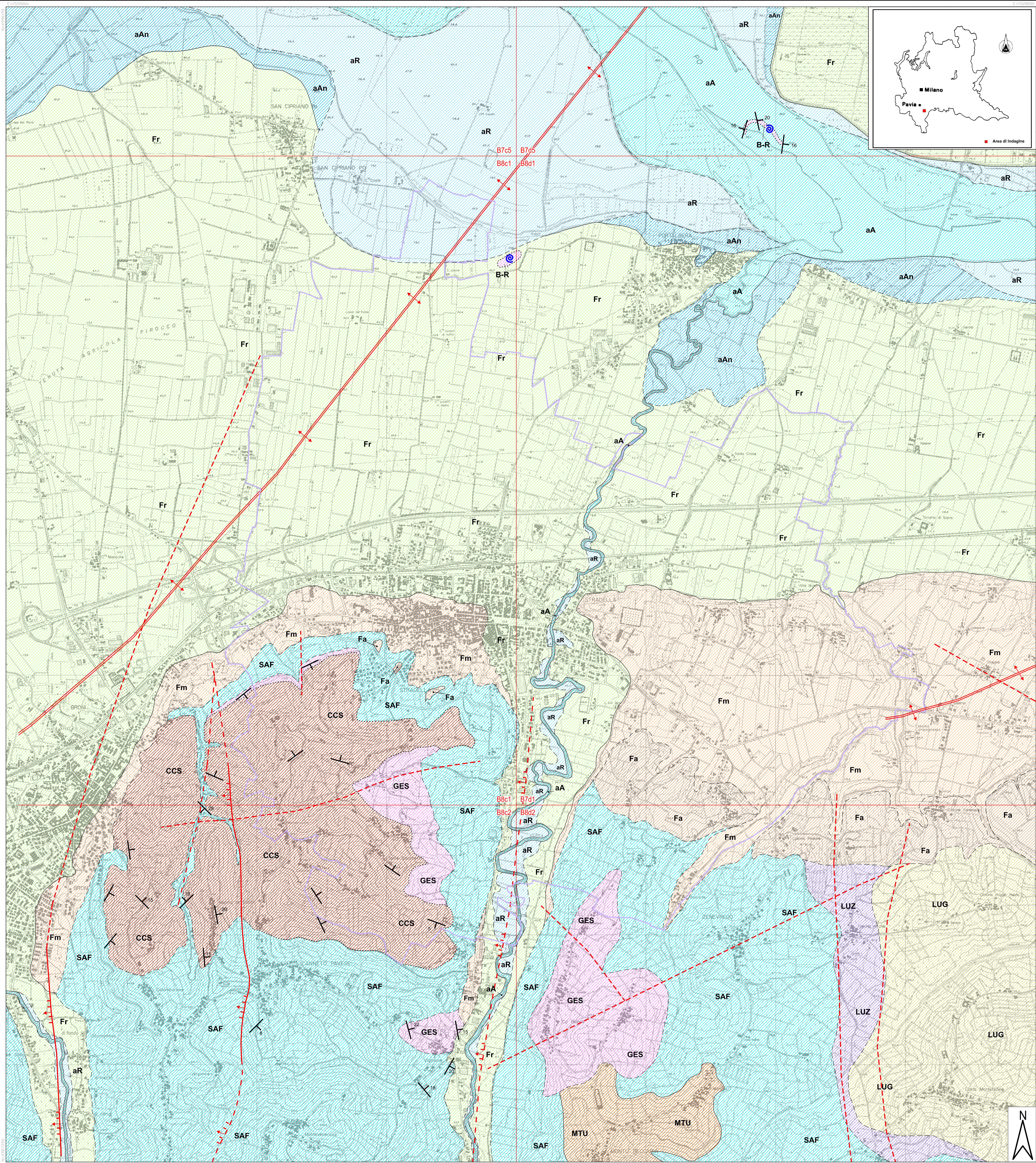
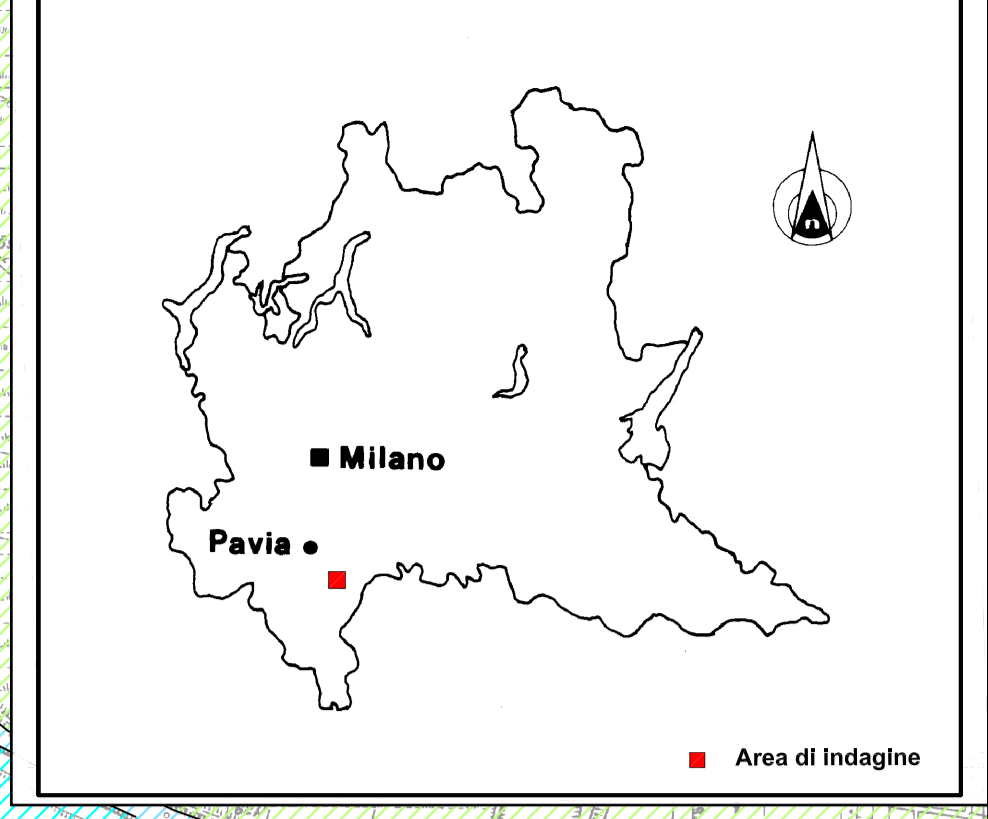
Comune di **STRADELLA** Provincia di Pavia
PIANO DI GOVERNO DEL TERRITORIO
 COMPONENTE GEOLOGICA,
 IDROGEOLOGICA E SISMICA
 L.R. 11 marzo 2005 n°12 - art. 57, lettera a), comma 1; D.G.R. 28 maggio 2008 n°9/7374

Tavola 1
CARTA DI INQUADRAMENTO GEOLITOLOGICO E STRUTTURALE
 Scala 1:10.000

Sindaco
 Prof. Pierangelo Lombardi
 Assessore all'urbanistica e territorio
 Ros. Antonia Marzari
 Segretario comunale
 Dott. Elisabetta D'arpa

Il Professionista Incaricato
 Dott. Geol. DANIELE CALVI
 Collaboratore
 Dott. DANIELE BELICORNI

giugno 2008



LEGENDA

FORMAZIONI CONTINENTALI (coperture quaternarie)

- aA** ALLUVIONI ATTUALI (Olocene superiore - attuale)
PRESENTI IN CORRISPONDENZA DELL'ALVEO ATTIVO DEL TORRENTE VERSA E DEL FIUME PO. I DEPOSITI SONO DATI SABBIE E LIMI PREVALENTI, CON LOCALI INTERCALAZIONI GHIAIOSE.
- aR** ALLUVIONI RECENTI (Olocene medio - superiore)
SONO COSTITUITE DA LIMI, SABBIE E GHIAIE PREVALENTI; LOCALMENTE ASSOCIATI A QUESTI DEPOSITI SI RINVENGONO INTERCALATI DEI LIVELLI TORBOSI.
- aAN** ALLUVIONI ANTICHE (Olocene inferiore)
DAL PUNTO DI VISTA GRANULOMETRICO QUESTI DEPOSITI, SITUATI ALL'INTERNO DELLA FASCIA DI MEANDREGGIAMENTO RECENTE DEL FIUME PO E DEL TORRENTE VERSA, SONO COSTITUITE DA SABBIE - LOCALMENTE COMMISTE A GHIAIETTO - LIMI SABBIOSI E LIMI ARGILLOSI, MESCOLATI IN VARIE PROPORZIONI.
BUONI SPACCATI NATURALI DAI QUALI RICAVARE UNA STRATIGRAFIA DELLE ALLUVIONI SI POSSONO OSSERVARE LUNGO IL TORRENTE VERSA, NEI TRATTI DI SPONDA IN EROSIONE.
- Fr** FLUVIALE RECENTE (Pleistocene superiore - Würm)
QUESTI DEPOSITI COSTITUISCONO LA "SUPERFICIE PRINCIPALE DELLA PIANURA PADANA" A SUD DEL PO. O PIANO GENERALE TERRAZZATO (P.G.T.).
RISULTANO COSTITUITI DA DEPOSITI DI ETÀ DIVERSA, DIFFICILMENTE SEPARABILI TRA LORO SIA DAL PUNTO DI VISTA MORFOLOGICO CHE LITOLOGICO. SONO DATI DA ARGILLE E LIMI PREVALENTI ALLA SOMMITÀ DELLA SUCCESSIONE ("LIMI DI STANCA"), LIMI SABBIOSI, SABBIE POCO ALTERATE, LOCALMENTE GHIAIE E CIOTTOLI CON ALTERAZIONE NOTEVOLE.
- Fm** FLUVIALE MEDIO (Pleistocene medio - Riss -)
"PIANO DI STRADELLA" DELLA C.G.I. FOGLIO 59 PAVIA.
ALLUVIONI COSTITUITE DA LIMI SABBIOSI, SABBIE GROSSOLANE POCO ALTERATE, LOCALMENTE GHIAIE E CIOTTOLI CON ALTERAZIONE NOTEVOLE. SPESSO LACCATI DI INCROSTAZIONI DI MANGANESE, DALLA CARATTERISTICA TINTA BRUNO - NERA, ESSE RISULTANO RICOPERTE DA UNA COLTRIE DI COPERTURA COSTITUITA DA SILT ARGILLOSO - SABBIGLIO E ARGILLA SILTOSO SABBIGLIA. DI COLORE GRIGIO - BRUNO TENDENTE AL GIALLASTRO DI PREVALENTE ORIGINE EOLICA (LOESS) E/O COLLUVIALE. CONTENENTE CONCREZIONI DI NATURA CALCAREA E FERRO - MANGANESIFERA.
- Fa** FLUVIALE ANTICO (Pleistocene inferiore - Mindel)
"PIANO DI VILLA BOSCO E BOSNASCO" DELLA C.G.I. FOGLIO 59 PAVIA.
ALLUVIONI COSTITUITE DA SABBIE O GHIAIE FORTEMENTE ALTERATE, GENERALMENTE CON MATRICE LIMOSA, TALORA ABBONDANTE, E RICOPERTE DA COLTRI LIMOSE. SI TRATTA DI DEPOSITI DI ETÀ DIVERSA, COSTITUITI DA PIÙ ORDINI DI RIPIANI MAL DISTINGUIBILI SU CUI SORGONO GLI ABITATI DI CA' DONICA E CASA MASSIMINI.

BED-ROCK

- Unità Epiliguri
Post Fase pliocenica inferiore
- LUG** ARGILLE DI LUGAGNANO (Pisone)
ARGILLE MARNOSE E SILTOSO - SABBIGLIO GRIGIO-AZZURRE, ARENARIE POCO CEMENTATE CON INCLUSIONI PELTICHE, CONGLOMERATI CON FREQUENTI SUPERFICI EROSIONE PASSANTI A STRATI ARENACEI CON ABBONDANTE TRITUME CONCHIGLIARE. COMPRENDE LA "FORMAZIONE DI CORVINO S. QUIRICO" E LA "FORMAZIONE DI SPARAVO" DEL FOGLIO 59 "PAVIA" DELLA C.G.I.
- CCS** CONGLOMERATI DI CASSANO SPINOLA (Mocenae Superiore)
SI TRATTA DI DEPOSITI CLASTICI CONGLOMERATICI E PARACONGLOMERATICI, ETROMETRICI E POLIENICI, INTERCALATI A LENTI DI ARENARIE IN GROSSE BANCATE, VERSO L'ALTO SONO PREVALENTI LIVELLI SABBIOSI DI COLORE GRIGIO-GIALLASTRO CON POTENZA CHE RAGGIUNGE ANCHE IL METRO, ALTERNATI A STRATI PELTICO-SILTOSI MAL DEFINITI E DI POTENZA VARIABILE. IN GENERALE GLI AFFIORRAMENTI SONO RICOPERTI DA BOSCHI E I SUOLI A TESSITURA SABBIGLIA, NON SONO MOLTO PROFONDI (DA 0,25 METRI A CIRCA 1,50 METRI), ANCHE PERCHÉ TALI LITOFACIES COSTITUISCONO L'OSSATURA DELLE ZONE MORFOLOGICAMENTE PIÙ RIALZATE. I CONGLOMERATI DI CASSANO SPINOLA RISULTANO STRATIGRAFICAMENTE SOVRAPPPOSTI IN DEBOLE DISCORDANZA ANGOLARE ALLA FORMAZIONE GESSOSO - SOLIFERA.
- Post Fase burdigaliana
- LUZ** FORMAZIONE DI LUZZANO (Mocenae superiore)
MARNE SABBIOSE DI COLORE GRIGIO, NON BEN STRATIFICATE, CON INTERCALAZIONI SABBIGLIO ARENACEE E CON ABBONDANTE MACRO E MICROFAUNA.
- GES** FORMAZIONE GESSOSO-SOLIFERA (Messiniana inferiore)
GES - LITOLOGICAMENTE QUESTA FORMAZIONE È COSTITUITA DA ALTERNANZE DI MARNE GRIGIO-AZZURRE, CALCARI CARINATI, CALCARENTI (AFFIORRANTI NELLE AREE SETTETRIONALI) E ARGILLE ALLA BASE, MENTRE VERSO L'ALTO SI NOTA LA PRESENZA DI LIVELLI ARENACEI (20-30 CM DI SPESSORE) A DIVERSO GRADO DI CEMENTAZIONE, LOCALMENTE CON INTERCALAZIONI LENTIFORMI DI GESSO INGLOBATI NELLE MARNE; LA PARTE PIÙ COSPIQUA DI TALI AFFIORRAMENTI È IN LOCALITÀ MONTESCANO E VILLE PRUSSIANI - COMUNE DI CANNETO PAVESE - (PRESENZA DI GROSSI GESSI GRANULARI RICCHI DI FOSSILI VEGETALI-FLORA A FILITI).
- B-R** B-R - CALCARI GRIGIO-SCURI, CALCARENTI CON PLAGHE DI ZOLFO O FILITI; MARNE E MARNE CALCAREE, ARENARIE GROSSOLANE FOSSILIFERE.
- SAF** MARNE DI SANT'AGATA FOSSILI (Tortoniano - Serravalleano?)
QUESTA FORMAZIONE RISULTA COMPOSTA DA MARNE E ARGILLE DI COLORE GRIGIO-AZZURRO O GIALLASTRO, LEGGERMENTE SABBIGLIO, CON INTERCALAZIONI SABBIGLIO E ARENACEE VERSO L'ALTO (DETTI LIVELLI RAGGIUNGONO UNA POTENZA DI 10-20 CM), POCO CEMENTATE. LA STRATIFICAZIONE, NON MOLTO CHIARA NELLE ARGILLE E NELLE MARNE, DIVENTA EVIDENTE QUANDO SONO PRESENTI DETTE INTERCALAZIONI. I CONTATTI TRA LA FORMAZIONE DELLE "MARNE DI SANT'AGATA FOSSILI" E LA "FORMAZIONE GESSOSO - SOLIFERA" SONO STRATIGRAFICI.
- MTU** FORMAZIONE DI MONTU BECCARIA (Tortoniano - Serravalleano?)
MARNE ARGILLOSE, MARNE ARENACEE CON LIVELLI SABBIOSI, ARENARIE MOLASSICHE GRIGIO CHIARE, NON BEN STRATIFICATE, TALORA BRECCIATE.

LIMITI TRA UNITÀ GEOLOGICHE

- Contatto stratigrafico definito
- Contatto stratigrafico incerto
- Contatto stratigrafico erosivo
- Giacitura degli strati e loro inclinazione
- ELEMENTI STRUTTURALI**
- Faglia normale certa (le frecce indicano l'immersione, i trattini la parte ribassata)
- Faglia normale probabile (le frecce indicano l'immersione, i trattini la parte ribassata)
- Faglia presunta
- Asse di anticlinale sepolta al di sotto dei depositi alluvionali
- LOCALITÀ FOSSILIFERA**
- CONFINE COMUNALE