



Broni Stradella Pubblica srl



Comune di Stradella

RACCOLTA RIFIUTI CONDOMINIALI

IL CASO DELLA PLASTICA E DELLA CARTA

13 FEBBRAIO 2023 - SALA DELLA CULTURA - COMUNE DI STRADELLA

Nel Comune di Stradella è attiva dal 2018 la raccolta rifiuti con il metodo porta a porta: l'esposizione del rifiuto può avvenire attraverso kit per utenza domestica singola o bidoni carrellati forniti dal Gestore.

Le unità abitative con più di 6 utenze (definiti condomini) sono state dotate di bidoni carrellati per la raccolta e l'esposizione delle diverse frazioni di rifiuto.



RACCOLTA DIFFERENZIATA DELLA PLASTICA

La plastica conferita attraverso la raccolta differenziata viene avviata a recupero attraverso il consorzio COREPLA (Consorzio Nazionale per la Raccolta, il Riciclo e il Recupero degli imballaggi in plastica) o ditte private appositamente incaricate.

Il contributo riconosciuto per la valorizzazione delle tonnellate di plastica conferite è funzione della qualità e della percentuale di frazione estranea presente nel rifiuto.

Pertanto una raccolta più attenta è fondamentale per la tutela dell'ambiente e l'economia locale a beneficio dell'intera collettività.

La raccolta differenziata della plastica riguarda solo gli imballaggi.

DEFINIZIONE:

Imballaggio in plastica è tutto ciò che serve per contenere, proteggere, avvolgere e trasportare un prodotto.

RACCOLTA DIFFERENZIATA DELLA PLASTICA

COME: lasciare il bidone carrellato condominiale in corrispondenza del numero civico su suolo pubblico

Ritirare i contenitori condominiali una volta svuotati.

QUANDO: l'esposizione dei carrellati deve avvenire dalle 19:30 alle 21:30 come da linee guida previste dal Comune di Stradella.

All'interno del bidone carrellato deve essere riposta la plastica in sacchi **semi trasparenti** o sfusa.

Non utilizzare sacchi neri, sacchi non trasparenti o sacchi biodegradabili (i sacchetti del supermercato)

MIGLIORIAMO LA QUALITÀ DELLA RACCOLTA DELLA PLASTICA



IMBALLAGGI IN PLASTICA: DOVE LI METTO?

RICORDA

DI UTILIZZARE I SACCHI SEMI-TRASPARENTI E DI RIDURRE IL VOLUME DEGLI IMBALLAGGI

Nel sacco 'IMBALLAGGI IN PLASTICA' non vanno conferiti tutti i rifiuti in plastica, ma SOLO GLI IMBALLAGGI IN PLASTICA. Imballaggio è ciò che serve per contenere, proteggere, avvolgere e trasportare un prodotto. Ad esempio, la bottiglia è un imballaggio che serve a trasportare e contenere una bevanda, invece un giocattolo anche se realizzato in plastica non è un imballaggio!

SÌ COSA METTERE NEL SACCO SEMITRASPARENTE



COSA NON METTERE NEL SACCO

NO



IL TETRAPAK NELLA CARTA!

GIOCATTOLI E CANCELLERIA
NEL SECCO!

SACCHETTI - PIATTI - BICCHIERI
COMPOSTABILI
NELL'ORGANICO!

Se è compostabile trovi scritto sulla confezione o in fondo al piatto 100% compostabile/biodegradabile

RACCOLTA DELLA PLASTICA

Cosa mettere:



- **BOTTIGLIE IN PLASTICA** pulite e vuote per le bevande
- **FLACONI IN PLASTICA** vuoti per detersivi
- **CONFEZIONI PER ALIMENTI** vuoti e puliti (buste per salumi, vasetti yogurt, sacchetti e buste, ecc.)
- **CONTENITORI IN PLASTICA** vuoti di prodotti per l'igiene personale
- **VASCHETTE IMBALLAGGI** in plastica o polistirolo pulite
- **FOGLI IN PLASTICA E PELLICOLE** per imballaggi
- **PIATTI E BICCHIERI DI PLASTICA** risciacquati

Cosa NON mettere:



- **MATERIALI VARI:** VETRO, LATTINE, CARTA, TETRA PAK, LEGNO, UMIDO, VERDE, ECC.
- **MATERIALI IN PLASTICA DURA** come giocattoli, cancelleria, vasi, secchi/secchielli
- **TUBI IN GOMMA**
- **CANALINE ELETTRICHE, RIVESTIMENTI/MATERIALE COIBENTANTE TUBAZIONI**
- **POSATE IN PLASTICA**
- **SACCHETTI BIODEGRADABILI (SACCHI SUPERMERCATO)**
- **PALLONI**
- **PICCOLI ELETTRODOMESTICI/UTENSILI DA CUCINA**
- **GUANTI E MASCHERINE**
- **SCARPE E CIABATTE**

ALCUNI CONSIGLI PER CONFERIRE CORRETTAMENTE LA PLASTICA



I CONTENITORI DEVONO ESSERE
PRIVI DEL CONTENUTO
SVUOTALI!!

COME SI SCHIACCIANO LE
BOTTIGLIE DI PLASTICA?



APPIATTISCILE IN
ORIZZONTALE



Svitare il tappo delle
bottiglie, svuotarle,
schiacciarle e
ritapparle



ESEMPI DI NON CONFORMITA'

Utilizzo di sacchetto biodegradabile per l'umido



Utilizzo di sacchetto non semi-trasparente



ESEMPI DI NON CONFORMITA'

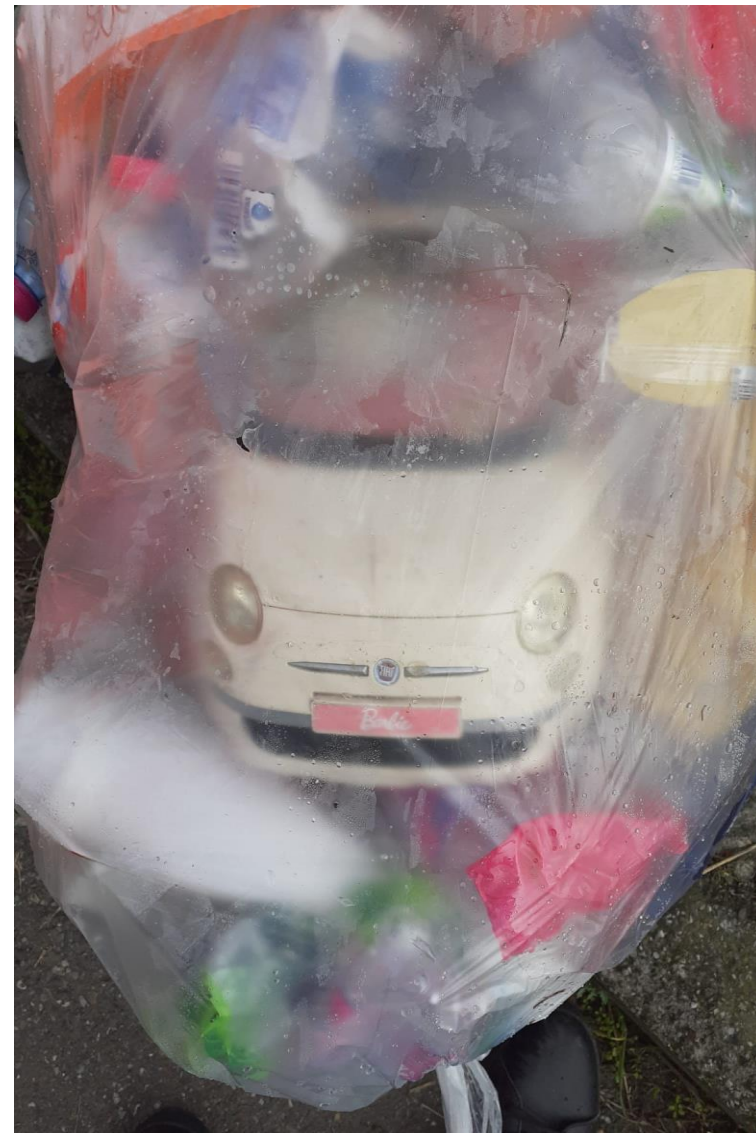
Presenza di lattine



Presenza di tubi elettrici-tubi coibentati-tubi di gomma



Presenza di giocattoli di plastica



ESEMPI DI NON CONFORMITA'

Presenza di pezzi di legno



Presenza di carta e tetrapak



Presenza di palloni



ESEMPI DI NON CONFORMITA'

Presenza di recipienti/vasi in
plastica



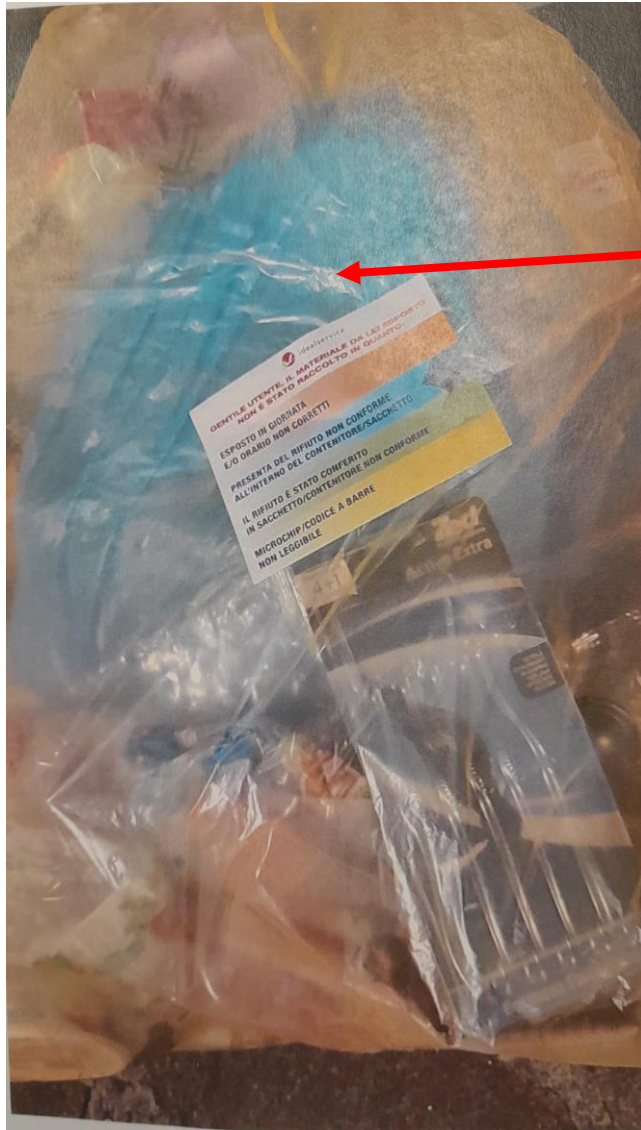
Presenza di tubi di gomma



Presenza di apparecchiature elettriche:
es. stufette / ventilconvettori/RAEE



ALTRI ESEMPI DI NON CONFORMITA'



Altri sacchi all'interno del sacco semi trasparente:

- All'interno del sacco semi trasparente **deve esserci solo materiale sfuso**;
- non devono essere inseriti sacchetti non conformi o sacchetti pieni il cui contenuto non sia verificabile

Esempio di rifiuto non conforme

Il secchio e le scope non sono un imballaggio di plastica



IN SINTESI:



Broni Stradella Pubblica S.r.l.



CITTÀ DI STRADELLA

GESTIONE DELLA RACCOLTA DELLA PLASTICA



Il recupero dei rifiuti avviene con il metodo del "porta a porta".
La plastica raccolta viene inviata ai centri **COREPLA** (Consorzio Nazionale per la Raccolta, il Riciclaggio e il Recupero dei rifiuti di Imballaggi in Plastica) per i diversi trattamenti.

COME	QUANDO
Lasciare i SACCHI SEMI TRASPARENTI o il CASSONETTO CONDOMINIALE in corrispondenza del proprio NUMERO CIVICO SU SUOLO PUBBLICO RITIRARE I CONTENITORI UNA VOLTA SVUOTATI	MARTEDI Esposizione: dalle 19.30 alle 21.30



NO
SACCHI NERI
NO SACCHI
IN MATER-BI
(ES. SACCHETTI SUPERMERCATO)

PANGEA

✓ Cosa mettere:	✗ Cosa non mettere:	
 <p>BOTTIGLIE DI PLASTICA pulite e vuote per le bevande</p>	 <p>FLACONI IN PLASTICA per detersivi vuoti</p>	 <p>OGGETTI IN PLASTICA DIVERSI DALLE BOTTIGLIE (ES. GIOCATTOLI)</p>
 <p>CONTENITORI IN PLASTICA di prodotti per l'igiene personale vuoti</p>	 <p>FOGLI IN PLASTICA E PELLICOLE per imballaggi</p>	 <p>BENI DUREVOLI IN PLASTICA (ELEMENTI DI ARREDO)</p>
 <p>VASCHEE IMBALLAGGI in plastica o polistirolo pulite</p>	 <p>CONFEZIONI PER ALIMENTI PULITI (buste per salumi, vasetti per yogurt, vaschette portauova sacchetti e buste</p>	 <p>POSATE DI PLASTICA</p>
 <p>PIATTI E BICCHIERI DI PLASTICA risciacquati</p>		 <p>SACCHETTI IN MATER-BI (ES. SACCHETTI SUPERMERCATO)</p>
		 <p>TUBI IN GOMMA</p>
		 <p>RIVESTIMENTI/MATERIALE COIBENTANTE TUBAZIONI</p>

RICORDARSI DI SVITARE IL TAPPO DELLE BOTTIGLIE, SCHIACCIARLE E RITAPPARLE.

PER ULTERIORI INFORMAZIONI CHIAMARE IL NUMERO VERDE **800550335**

RACCOLTA DELLA CARTA: cosa mettere e cosa non mettere

Cosa mettere:



- **GIORNALI E RIVISTE**
- **OPUSCOLI E DEPLIANT**
- **LIBRI E QUADERNI**
- **SCATOLE E SCATOLONI** in cartone e cartoncino (schiacciati)
- **TETRAPAK CONTENITORI PER BEVANDE, LATTE, PANNA** opportunamente sciacquati
- **SCATOLE E SACCHETTI PER ALIMENTI IN CARTA**

Cosa NON mettere:



- **MATERIALI VARI: VETRO, LATTINE, PLASTICA, LEGNO, UMIDO, VERDE, ECC.**
- **CARTA SPORCA, OLEATA E MISTA CON ALTRI MATERIALI**
- **PIATTI E BICCHIERI DI CARTA**
- **FAZZOLETTI USATI**
- **CARTA PLASTIFICATA E CARTA CHIMICA (SCONTRINI)**
- **CARTONI PER BEVANDE E ALIMENTI SPORCHI CON RESIDUI**

RACCOLTA DELLA CARTA: esempi di esposizioni non conformi

ESPOSIZIONE NON CONFORME E MATERIALE NON CONFORME



MATERIALE NON CONFORMA:
BOTTIGLIA DI PLASTICA

SACCHETTO DI PLASTICA NON AMMESSO

ESPOSIZIONE NON CONFORME



RISOLUZIONE DELLE NON CONFORMITA'

IN CASO DI NON CONFORMITA' RILEVATA SUL CARRELLATO OCCORRE:

- Ritirare il bidone carrellato
- Prestare attenzione alle informazioni riportate sull'adesivo
- Se il giorno di esposizione o l'orario non erano corretti, riesporre il rifiuto come da calendario
- Se il contenitore/sacco non erano corretti occorre effettuare una selezione di materiali, differenziare ed esporre le diverse frazioni come da calendario. Tale operazione può essere effettuata o a cura del condomino non virtuoso (se individuabile) o attraverso un servizio a pagamento preventivabile a cura di Broni Stradella Pubblica srl

